

# マークⅢ型 スライド式防熱扉

電動式／手動式

片引

- ◎冷蔵～超低温対応
- ◎高い安全性と耐久性
- ◎パワフルな動作性と堅牢性
- ◎大型重量扉対応型



マークⅢ型電動片引防熱扉

## Diamond-Trac Rail System (ダイヤモンドトラックレールシステム)

マークⅢ型に使用されている、ジャミソン独自のダイヤモンドトラックレールシステムは、立体的なレールの機構により、全閉時に扉を枠側に寄せて床面に落とし込み、開口部分をエアタイトし断熱します。ダイヤモンド型断面のメッキされた鉄製レールを使用しているため、重量を支える強度と耐久性が高いという特長があります。また、スムーズな扉の開閉を実現し、完全にエアタイトされ、パッキンを損傷させることはありません。



ダイヤモンドトラックレールシステム

### ゴムパッキン

パッキンは化粧枠3方にP型パッキン、補助パッキン、扉下部にズリパッキンが取り付けられております。ダイヤモンドトラックレールシステムにより、扉が化粧枠、床面の4方を確実にエアタイトし、冷却熱ロスを最小に抑えます。

### フロストップ・ヒーター

ジャミソン独自のフロストップ・ヒーターは扉側に取り付けられており、扉の結氷を完全に防ぎ、パッキンに損傷を与えません。

### 安全装置

挟まれ防止センサー(反転スイッチ)、庫内閉じ込め防止機構を備え、日常の作業にも、非常時の安全・安心にも対策を講じてあります。

### 扉ハンガー

滑車が取り付けられているハンガーブラケットや懸架金具は、他の扉メーカーの2倍の厚さがあります。これは、扉に大きな衝撃を受けた場合でも、ダメージを減少させる効果があります。

### Powertron Operator

ドアの開閉を制御するパワートロンシステムは、トルクモーターによるギアドライブ方式で摩耗を最小限に抑制し、200万回の過酷な開閉テストもクリアしました。インバータ駆動タイプもあり、さらに静かで滑らかな開閉を提供いたします。

## マークⅢ型片引扉(手動/電動)標準仕様

扉本体表面材	SUS304 No.4 オプション：ガルバリウム鋼板、カラー鋼板など	駆動方式	ブレーキモーターによるチェーン駆動方式
枠	木枠 SUS304 No.4 貼	電源/モーター容量	三相 200V / 0.4kw
枠下地	断熱パネル、鉄骨(3.2t以上)、捨枠、ALC、RC造等	ヒーター容量	扉の大きさにより調整致します
ダイヤモンドトラックレール	スチール(ユニクロメッキ)	<b>安全装置</b>	
ステイローラー	スチールベースに樹脂ローラー	挟まれ防止センサー	人やフォークリフトがドアに挟まれた時に、反転全開して事故を防止する、安全装置です
開閉用スイッチ	プルスイッチ/押釦スイッチ オプション：手かざしセンサーなど	手動切替スイッチ	停電や故障の際に、内外から手動にて扉開閉が可能です
安全機構	挟まれ防止センサー/非常用脱出ハンドル	庫内閉じ込め防止機構	庫内で作業中、外から誤って施錠されてしまった際に、庫内から簡単に脱出できるので安心です
<b>設計範囲寸法(有効開口・扉厚)</b>			
有効開口	W最大 4000 × H最大 5000 まで		
扉厚	標準：75mm / 125mm		

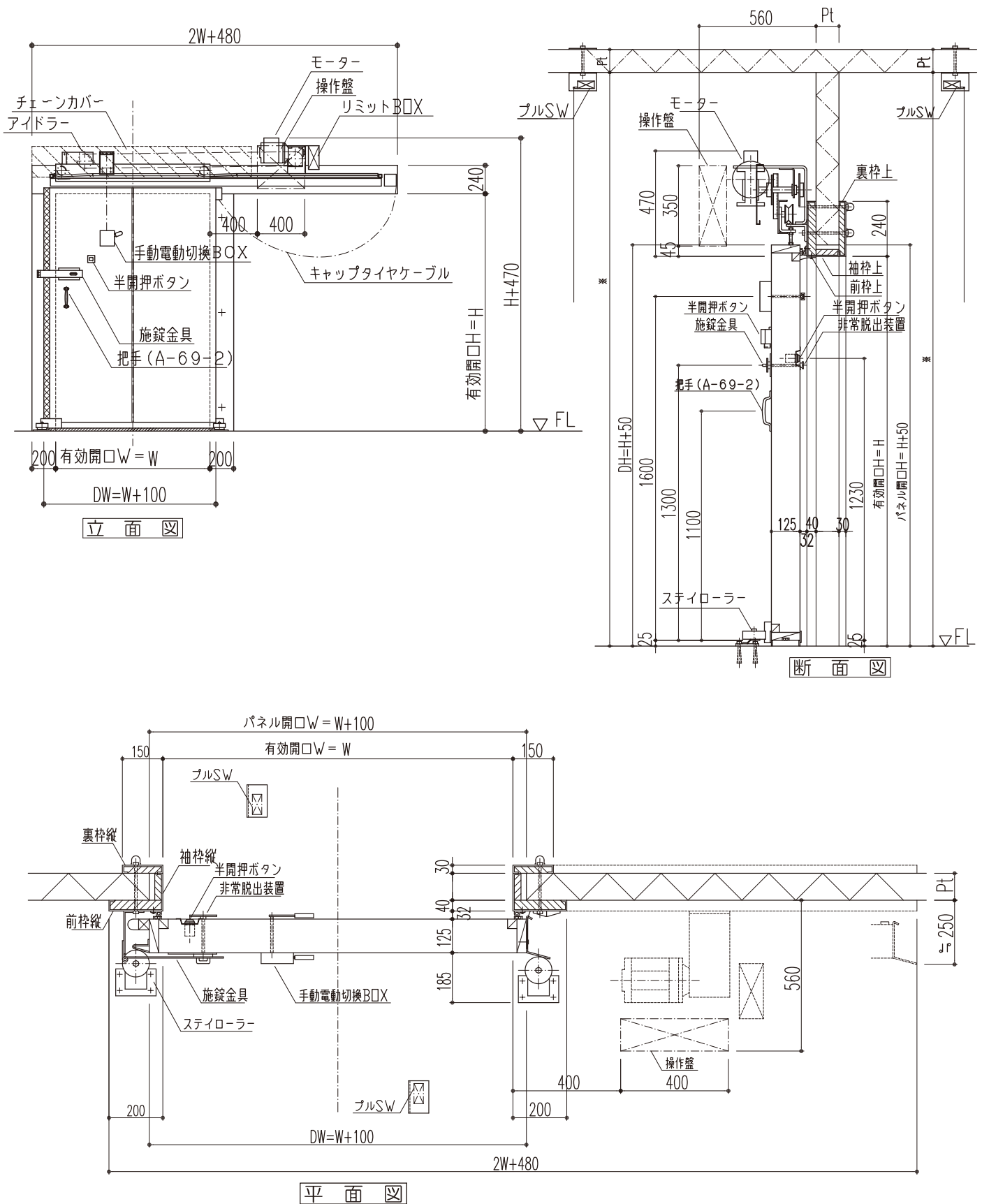
※設計範囲以上の寸法も対応しておりますので、お気軽にお問い合わせください。

※仕様は予告なく変更する場合がありますので、ご了承ください。

※使用方法によっては設計範囲が適用できない場合があります。

**JAMISON**  
Much more than a better door.

# マークⅢ型 電動 片引 参考図面 (冷凍)



## 日本ジャミソン株式会社

本社  
 〒124-0013 東京都葛飾区東立石4丁目50番5号 サクラクィーンズビル3F  
 TEL.(03)3696-6861 FAX.(03)3696-6865  
 関東営業所/工場  
 〒306-0654 茨城県坂東市上出島1122  
 TEL.(0297)20-9780 FAX.(0297)20-9785  
 ホームページ <http://nihon-jamison.tokyo>